

BONNE NOUVELLE



Train spécial
ADEMAS du 15
janvier 1994.
"Adieu à l'articulé -
galette des Rois
dans le Métro !"
*Photo Guillaume
POTIER DE LA BATIE.*

LA GAZETTE DE L'ADEMAS.

N°6 - Mars 1994.

Des perspectives encourageantes

La galette des rois dans le Métro ! Le samedi 15 janvier, à l'occasion du retrait prochain des rames "articulées" de 1951, l'ADEMAS a organisé un train spécial de découverte de la ligne 10 Boulogne - Gare d'Austerlitz. Croix-Rouge et Porte Molitor étaient au rendez vous !

Moment exceptionnel que de voir plus de 200 personnes déguster la galette des rois et chanter au son de l'accordéon avec nos amies "Les Rustines" dans une station qui n'a jamais vu passer un voyageur...

Avec ce voyage, un hommage a été rendu au design des années cinquante. Vieillot aujourd'hui, "l'articulé" sera historique demain: Veillons à conserver un des témoins de cette époque et de cette technologie.

Pendant ce temps, la restauration de la rame verte et rouge se poursuit: les premiers véhicules passent en peinture intérieure et extérieure alors que la partie technique s'achève. Il restera alors à installer une sonorisation définitive et permanente de bonne qualité.

C'est donc en principe le 4 juin prochain, à l'occasion d'un voyage organisé par une autre Association, que la rame historique devrait faire sa réapparition. Ce voyage devrait être suivi par un voyage ADEMAS, le 18 juin probablement.

Avant cela, l'Assemblée Générale du 28 mai sera l'occasion, après une promenade en bus à plate-forme et un déjeuner en commun, de se retrouver et de faire le bilan de l'année écoulée, riche en événements...

A SUIVRE ...

Découverte des guinguettes de la Marne en autobus à plate-forme avec l'Association SAUVABUS...

L'Association SAUVABUS, qui procède à la sauvegarde et à la remise en état d'autobus anciens, vous propose, dans la journée du **samedi 14 mai** une ballade dans l'Est Parisien à bord d'autobus Parisien à plate-forme.

Parcours animé avec déjeuner dans une guinguette au bord de la Marne (en supplément). Participation: 165 Francs.

Renseignements et inscriptions auprès de l'Association SAUVABUS, 7 cité Verte, 94370 SUCY EN BRIE, Tél (1) 45 90 64 87.

(A partir du 1er avril, 3 place de la Pinède, 94380 BOISSY).

La nuit Métropolitaine du samedi 4 au dimanche 5 juin.

La reprise tant attendue des voyages en Métro sera faite par l'AFCPRT (Association Connaissance de Paris - M. Pascal PAYEN-APPENZELLER).

Au programme: Visite des ateliers de Villette, parcours nocturne en rame "Rétro-Métro" verte, ponctué de spectacles à Palais-Royal, Montparnasse, Auteuil, Bastille et George V. Brunch en fin de voyage à l'hôtel "Prince de Galles".

Participation aux frais: 500 Francs

Renseignements et Inscription auprès de l'AFCPRT, 21 rue du Repos, 75020 PARIS, Tél: (1) 43 70 87 87.

En bref...

- le dimanche 20 mars à 14 heures 30, réouverture du Musée des Transports (60 avenue Sainte Marie, Saint Mandé, Métro Porte Dorée). Nouveaux véhicules, exposition sur le cinéma et les transports en Provence, navettes en bus parisiens anciens.

ASSEMBLÉE GÉNÉRALE 1994

L'Assemblée Générale ordinaire 1994 se tiendra le **samedi 28 mai 1994 à 14 heures 30**, au **Musée des Transports Urbains, 60 Avenue Sainte Marie, Saint Mandé**. Métro Porte Dorée, Bus PC et 46.

Il sera demandé à l'Assemblée Générale:

- De procéder au renouvellement du Comité Directeur.
- D'approuver les comptes de l'exercice 1993.

Les adhérents désirant se présenter à l'élection du Comité Directeur sont priés de faire acte de candidature et profession de foi par lettre adressée avant le 1er mai au 17 rue des Abondances, 92100 BOULOGNE.

Tout adhérent dans l'impossibilité d'assister à l'Assemblée Générale pourra s'y faire représenter en confiant un pouvoir à une personne de son choix.

LE PRÉSENT AVIS TIENT LIEU DE CONVOCATION À L'ASSEMBLÉE GÉNÉRALE 1994

- ORDRE DU JOUR DE L'ASSEMBLÉE GÉNÉRALE -

- Ouverture et rapport annuel par le Président,
- Compte rendu d'activité (avec projection de diapositives) par le Secrétaire,
- Rapport financier par le Trésorier,
- Vote pour le renouvellement du Comité Directeur et l'approbation des comptes suivi des résultats,
- Informations et questions diverses concernant 1994,
- Visite guidée du Musée des Transports et cocktail.

BUS À PLATE-FORME ET BRASSERIE !

Journée du samedi 28 mai 1994

Une ballade en autobus parisien à plate-forme d'avant guerre, ponctuée par un déjeuner en commun chez Chartier, précèdera l'Assemblée Générale de l'Association.

Rendez vous à 9 heures 30 place de la République devant XX pour une promenade parisienne placée sous le signe de la détente, avec plusieurs arrêts photos.

Un parcours varié du canal Saint Martin aux grands Boulevards, en passant par Pigalle, Porte Dauphine, Monparnasse, Saint Michel et le Louvre.

C'est dans un décor du début du siècle, chez Chartier (rue du Faubourg Montmartre), que nous déjeunerons ensemble.

Vers 13 heures 45, nous partirons vers Saint Mandé, en passant par la Bastille et le Cours de Vincennes.

Participation aux frais: 120 Francs par personne tout compris.

Possibilité de ne participer que au voyage ou au déjeuner: 75 Francs.

OBJECTIF: "RÉTRO - MÉTRO" !

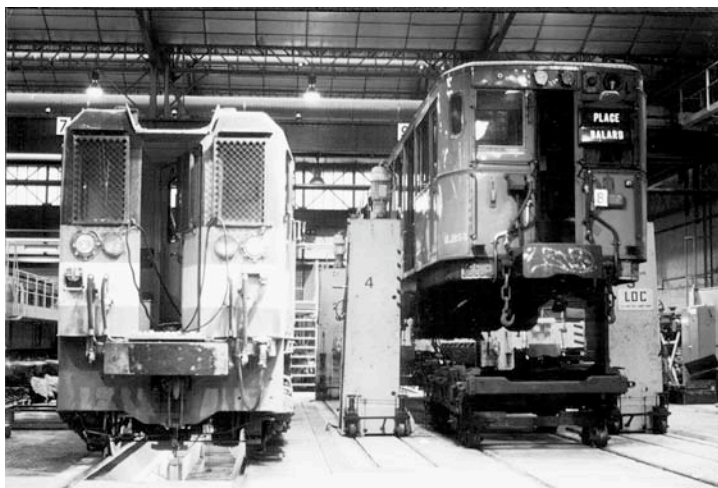
Un avenir assuré pour les rames historiques

La grande révision de la rame historique "Sprague-Thomson" verte va permettre d'engager durablement une politique de mise en valeur du Patrimoine Historique, sans risque d'interruption intempestive pour des raisons de "sécurité" parfois exagérées.

Les toutes dernières "grandes révisions" de ces trains ont eu lieu en 1980 ... mais à cette époque la retraite était proche. En fait, les dernières révisions "sérieuses" (de niveau "GR 8" en jargon technique) se sont déroulées au début des années 70.

Si l'état des moteurs, d'un type très robuste, ne pose pas de problèmes ; il en est autrement du freinage (air comprimé), des essieux et des bogies.

En effet, l'usure des dernières années d'exploitation a laissé des traces: fissures des bogies, amoindrissement des supports de boîtes d'essieux, dégradation des suspensions.



A droite, Grande révision de la M 1266 en atelier. Photo Julian PÉPINSTER

Il a été retenu par la RATP de conserver trois trains historiques révisés en ordre de marche: Une rame "Sprague-Thomson" verte (A.475), une rame "Sprague-Thomson" grise (A.411) et une rame "Nord-Sud" de 1925. Espérons que ce programme ambitieux - déjà engagé à son tiers - sera maintenu et poursuivi.

Un budget très serré

La RATP, dans le cadre de la convention rédigée afin de formaliser l'organisation des voyages, a modifié ses tarifs de mise à disposition des rames de Métro, et en particulier des trains historiques "Sprague-Thomson".

Ce tarif, en forte augmentation par rapport aux années précédentes, impose une fréquentation d'au moins 185 participants. Les nombreux frais annexe (animation, petit déjeuner, courriers...) élèvent d'autant plus le budget total. Dans ces conditions, la participation aux frais devrait être d'environ 245 Francs pour le prochain voyage.

Un "parti pris" pour les voyages de nuit

La ballade de nuit dans le Métro ... c'est l'opposé du "Métro - Boulot - Dodo" !

Un voyage de nuit permet une bien plus grande souplesse de parcours et de minutage, c'est un moment de liberté par rapport aux voyages "de jour" qui nécessitent de s'intercaler entre les trains de voyageurs, alors que le nombre et la durée des arrêts est insuffisant.

C'est pour cela que les voyages de nuit de samedi à dimanche seront privilégiés à l'avenir. Ils ont également plus de succès en raison de leur plus grande originalité: visite de stations fermées, disponibilité quasi-totale de toutes les stations du réseau, arrêts de longue durée, petit déjeuner en fin de voyage.

Désolé pour les couche-tôts !

ADEMAS, 17 rue des Abondances, 92100 BOULOGNE
Téléphone: (1) 48 25 13 32.