

Date : 24.11.2025

Auteur : J.Y Minard

Visa auteur :

COMPTE RENDU DE CHANTIER

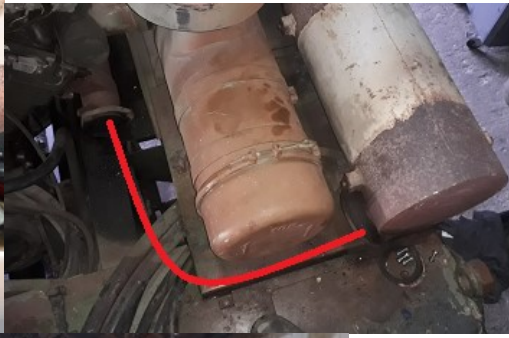
Date et lieu du chantier	22.11.2025 Matelots
Objet	Entretien Grue, tôle ARD, support GE et progression TR M.268
Étaient présents	Dominique, Lucas, Julian, Andria, Bruno, J-Charles, Benoit, J-Yves
Résumé : Entretien frein et échappement grue, soudure support tôle ARD, sablage support GE dépannage progression M.268	

HA12 :

Dépose des 2 tambours AR pour échange des garnitures de frein (imbibée d'huile). En attente de réapprovisionnement.



Réalignement des 2 lignes d'échappement (agrandissement des lumières de maintien, flèche rouge) et échange des silentblocs (réutilisation des 2 anciens les moins abimés car vendu par 10) et soudure de la fissure du pot coté tuyau de sortie (flèche verte). Le flexible côté droit (plus flexible du tout !), en rouge ci-dessous, sera à réapprovisionner et à changer (une des causes du non-alignement).



M.268 :

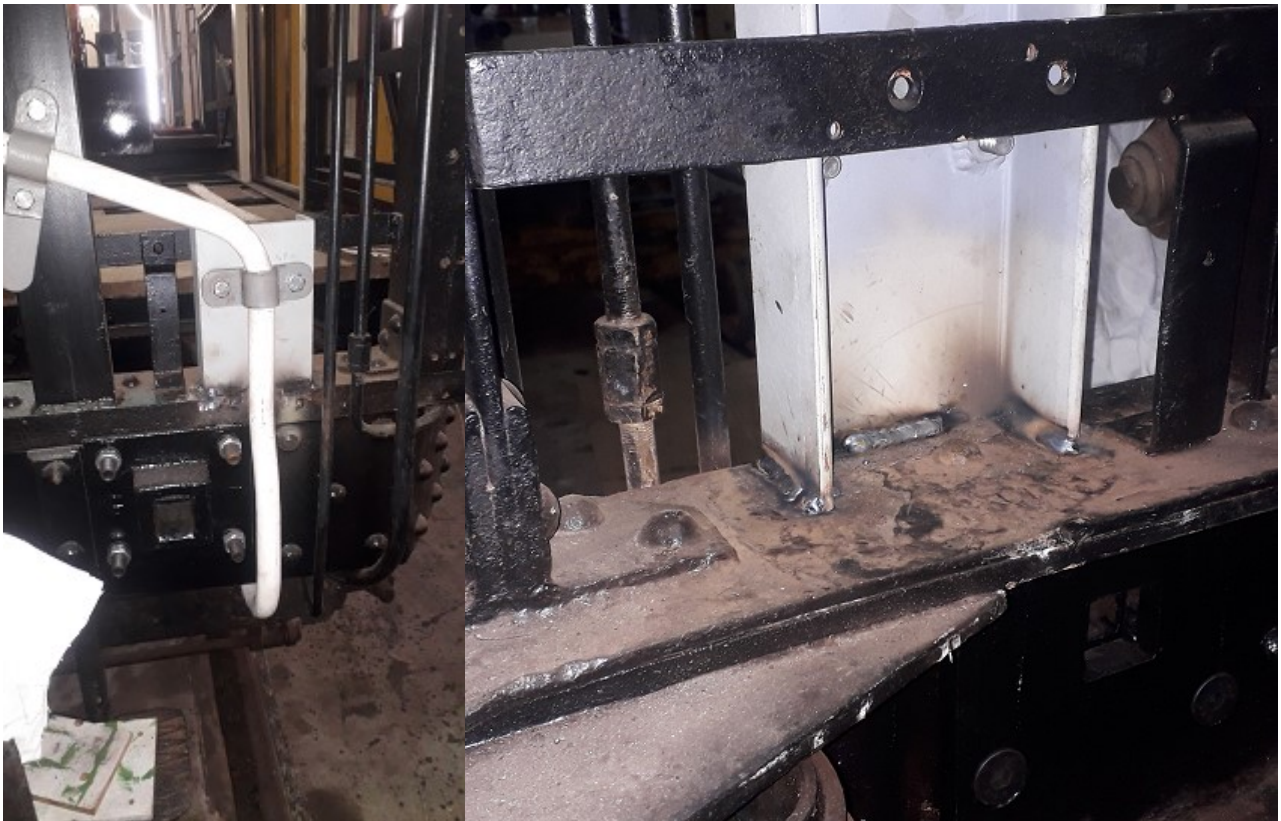
Poursuite du sablage des éléments intermédiaires du support du groupe électrogène. Vu l'inconfort flagrant du poste de travail, nos « sableurs » se relaient et, à tour de rôle, goute à la machine infernale...



Les pièces ont ensuite rejoint l'atelier « peinture d'hivers » pour préparation et peinture.



Soudure du dernier fer U (en remplacement des blochets de bois d'origine) de maintien de la tuyauterie sur la tôle AR G. Après peinture de l'ensemble (quand les températures le permettront) la tôle pourra être reposée.



À la suite du battement aléatoire d'un contacteur du groupe 1 du piano, mesure des contacts auxiliaires et nettoyage des douteux (la aussi, malgré la voiture levée, la position de travail n'est pas des plus confortable...)



Divers :

Nous avons profité du monde pour donner un coup de propre à nos locaux de vie et notre chef cuisinier nous à concocté un copieux repas nous permettant d'affronter les températures négatives de l'après-midi.

Nous avons également profité de la présence de Benoît pour nous former à la soudure MIG grâce à notre poste à souder.

Nous voilà « presque autonome » sur les petits travaux ne nécessitant pas un « cordon d'expérience ».

